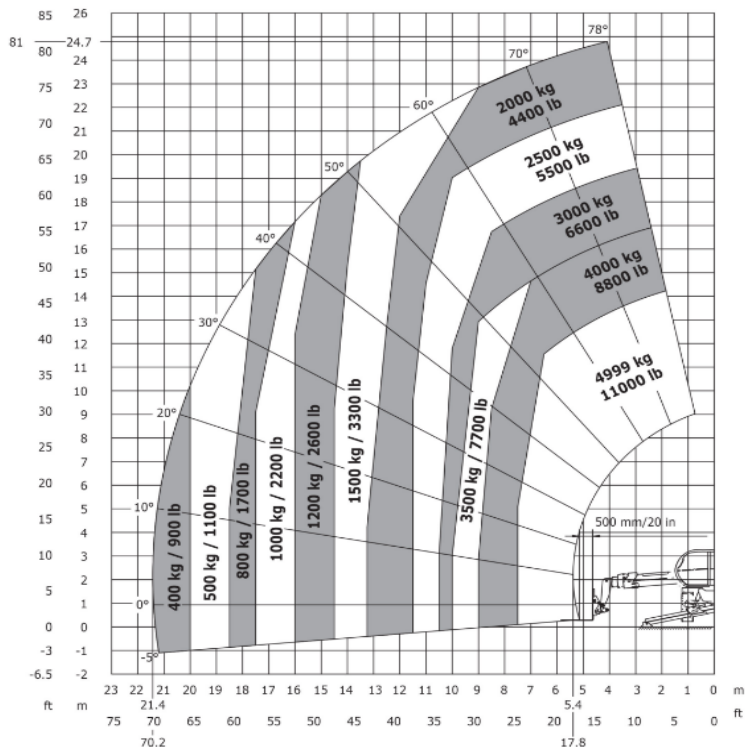


Draagvermogenstabel (EN1459-B) met stabilisatoren :

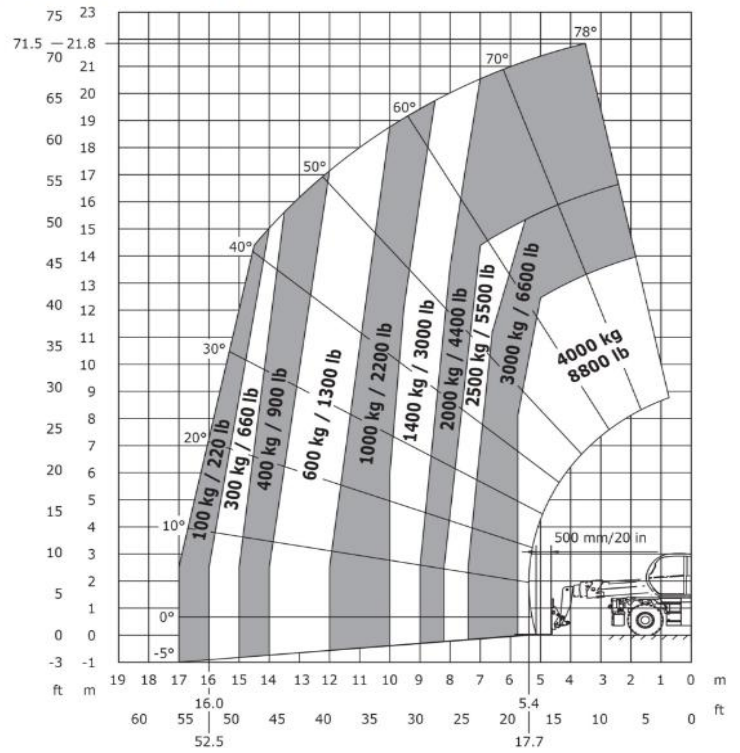


Hefhoogte	24.7 m	81'0"
Hefvermogen	4999 kg	11020.91 lb
Maximale reikwijdte	21.4 m	70'3"
Trekkkracht	8700 dan	19558 lbf
Overhang	3.18 m	10'5"
Rijsnelheid	40 kmh	24.85 mph

## Afmetingen

Lengte (tot de hiel van de vorken)	7.84 m	25'9"
Totale lengte (inclusief vorken)	9.03 m	26'5"
Wielbasis	3.05 m	10'0"
Breedte	2.49 m	8'2"
Totale breedte (stabilisatoren ingezet)	5.55 m	18'3"
Hoogte	3.05 m	10'0"
Gewicht (ongeladen)	18900 kg	41667.37 lb
Draaistraal	5.23 m	17'2"
Bodemvrijheid	0.35 m	1'2"

Draagvermogenstabel (EN1459-B) :



## Motor / accu

Energie	Diesel	
Motorfabrikant	Mercedes	
Stage	Stage IV / Tier 4 Final	
Type	OM 934 E4-5	
Vermogen	156 ch	156 hp
Vermogen	115 KW	
Maximumkoppel @ Toerental	675 Nm @ 1500 tr/min	
Aantal cilinders	4	
Totale cilinderinhoud	5130 cm3	313 in3
Injectie	Rechtstreeks	
Koeling	water	
Spanning	24 V	
Stroomsterkte	120 Ah	
Type transmissie	Hydrostatisch	

## Hydraulisch

Druk	275 bars	
Volume van de hydraulische olietank	225 l	59.44 gal